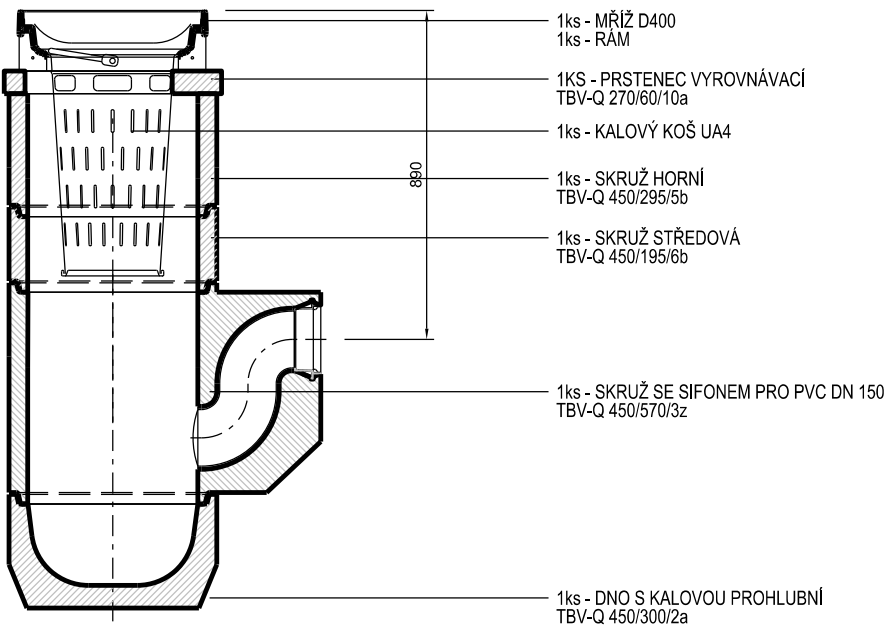


VYŘEŠENÍ ZPOEVNĚNÉ PLOCHY PRO PARKOVÁNÍ - VÝSLEDNÁ VARIANTA
ULIČNÍ VPUSTĚ S MŘÍŽÍ 500 X 500 S KALOVÝM PROSTOREM SE ZÁPACHOVOU
UZÁVĚRKOU 1:20

ŘEZ ULIČNÍ VPUSTÍ

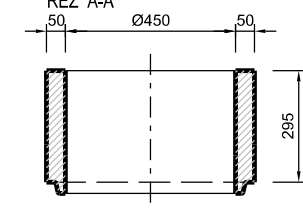
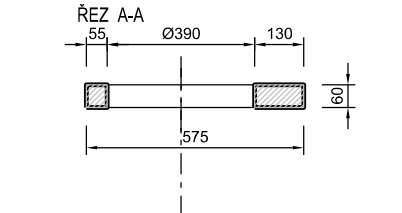
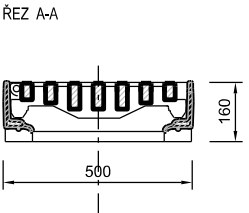
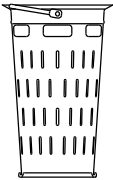
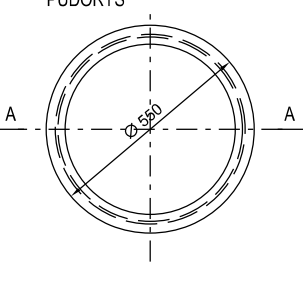
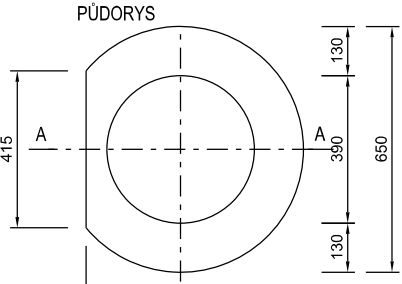
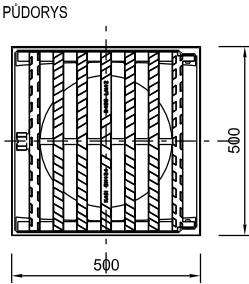


MŘÍŽ D400 KM12
RÁM DIN 19594-1

VYROVNÁVACÍ PRSTENEC
TBV-Q 270/60/10b

SKRUŽ HORNÍ
TBV-Q 450/295/5b

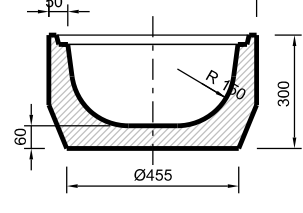
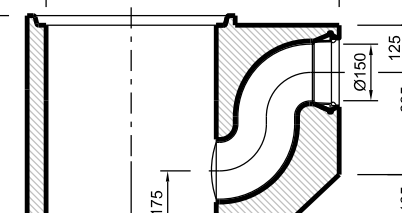
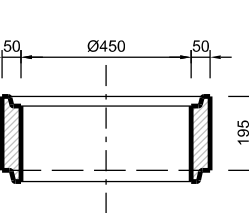
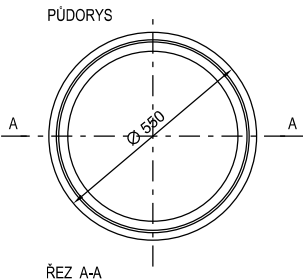
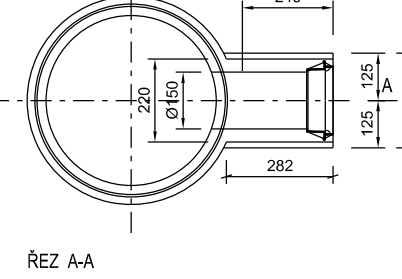
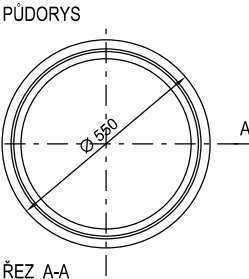
KALOVÝ KOŠ UA4, DIN 4052
PRO MŘÍŽE 500x500mm



SKRUŽ STŘEDOVÁ
TBV-Q 450/195/6b

SKRUŽ SE SIFONEM PRO PVC DN 150
TBV-Q 450/570/3z

DNO S KALOVOU PROHLUBNÍ
TBV-Q 450/300/2a



VÝŠKOVÝ SYSTÉM Bpv SOUŘADNICOVÝ SYSTÉM S-JTSK





Číslo změny:	Obsah změny:	Datum změny:
01	REKONSTRUKCE ZP U POŠTY	06/2019
02	-	-
03	-	-

Investor:	Správa železniční dopravní cesty, státní organizace Dlážděná 1003/7, 110 00 Praha 1
	Stavební správa západ Sokolovská 278/1955, 190 00 Praha 9

Generální projektant:	SUDOP PRAHA a.s. Olšanská 1a, 130 80 Praha 3 tel.: +420 267 094 111 fax: +420 224 230 316 e-mail: praha@sudop.cz	Hlavní inženýr projektu: ING. PAVEL LANGER Garant profese: p. JAN ČAPEK
-----------------------	--	--

Středisko:

PROJEKTOVÉ STŘEDISKO PLZEŇ

Vedoucí střediska:	Odpovědný projektant SO, IO, PS:	Vypracoval:	Kontroloval:
			
ING. OTA HELLER	ING. LUKÁŠ SZABÓ	ING. LUKÁŠ SZABÓ	ING. PETER VALIŠ

Název akce:	Číslo smlouvy:	
UZEL PLZEŇ, 2. STAVBA - PŘESTAVBA OSOBNÍHO NÁDRAŽÍ, VČETNĚ MOSTŮ MIKULÁŠSKÁ	14 471 201	
	Projektový stupeň: PROJEKT	
Část: OBJEKTY PRO ZAJIŠTĚNÍ VEŘEJNÉHO ZÁJMU	Datum: 11/2015	
SO 34-31-71.2 Úprava stávajících komunikací, lokalita osobní nádraží	Číslo části: E.1.11.2.	
Název přílohy:	Měřítko: 1:50	Počet formátů: 2x A4
	Číslo přílohy: 4	
	ULIČNÍ VPUST	